



MUSÉE D'ANTHROPOLOGIE PRÉHISTORIQUE

FONDÉ PAR LE PRINCE ALBERT 1^{ER} DE MONACO

Monaco Monte-Carlo

EXPOSITION EN GARE

UN MUSÉE
UNE HISTOIRE
UNE TRANSMISSION
DES COLLECTIONS
DES EXPOSITIONS
DE LA RECHERCHE
DES ÉCRITS

HALL D'EXPOSITION
DE LA GARE DE
MONACO
MONTE-CARLO
AU PARVIS
SAINTE-DÉVOTE

JUSQU'AU
15 AVRIL 2026

HAPAX
TORINO



SNCF
HUBS
& CONNEXIONS



LORSQUE LE RAFFINEMENT SE MÊLE À L'HISTOIRE !

Ces jolis pendentifs sont également disponibles dans notre boutique !

BIFACE DE L'OBSERVATOIRE



Réplique du fameux Biface de la grotte de l'Observatoire (Jardin exotique Monaco) en résine (dim. 22 x 10 cm) à 20 euros.

POUR PLUS DE PRODUITS DU MUSÉE, PAR ICI



120 ANS DU MUSÉE D'ANTHROPOLOGIE PRÉHISTORIQUE



MONACO 1,65€

Philaposte 2022 S. LAZAREVIC

Des bijoux élégants vous attendent dans notre boutique !




Ouverre tous les jours entre 9h et 18h

VENUS DE GRIMALDI



Vénus de Grimaldi en céramique, production exclusive du Musée d'Anthropologie préhistorique de Monaco (dim. 21 cm), 10 euros.





PLUS DE PRODUITS DU MUSÉE, FLASHÉZ ICI




**UN MUSÉE,
UN ACCUEIL**

DES VESTIGES LOINTAINS À PORTER DE MAIN !


Bijoux représentant des objets uniques, trouvés par nos équipes lors de fouilles archéologiques en Mongolie et Sibérie

LE MUSÉE VOUS DONNE RENDEZ-VOUS DANS SA BOUTIQUE


POUR DÉCOUVRIR LA LAMPE À HUILE

70 euros

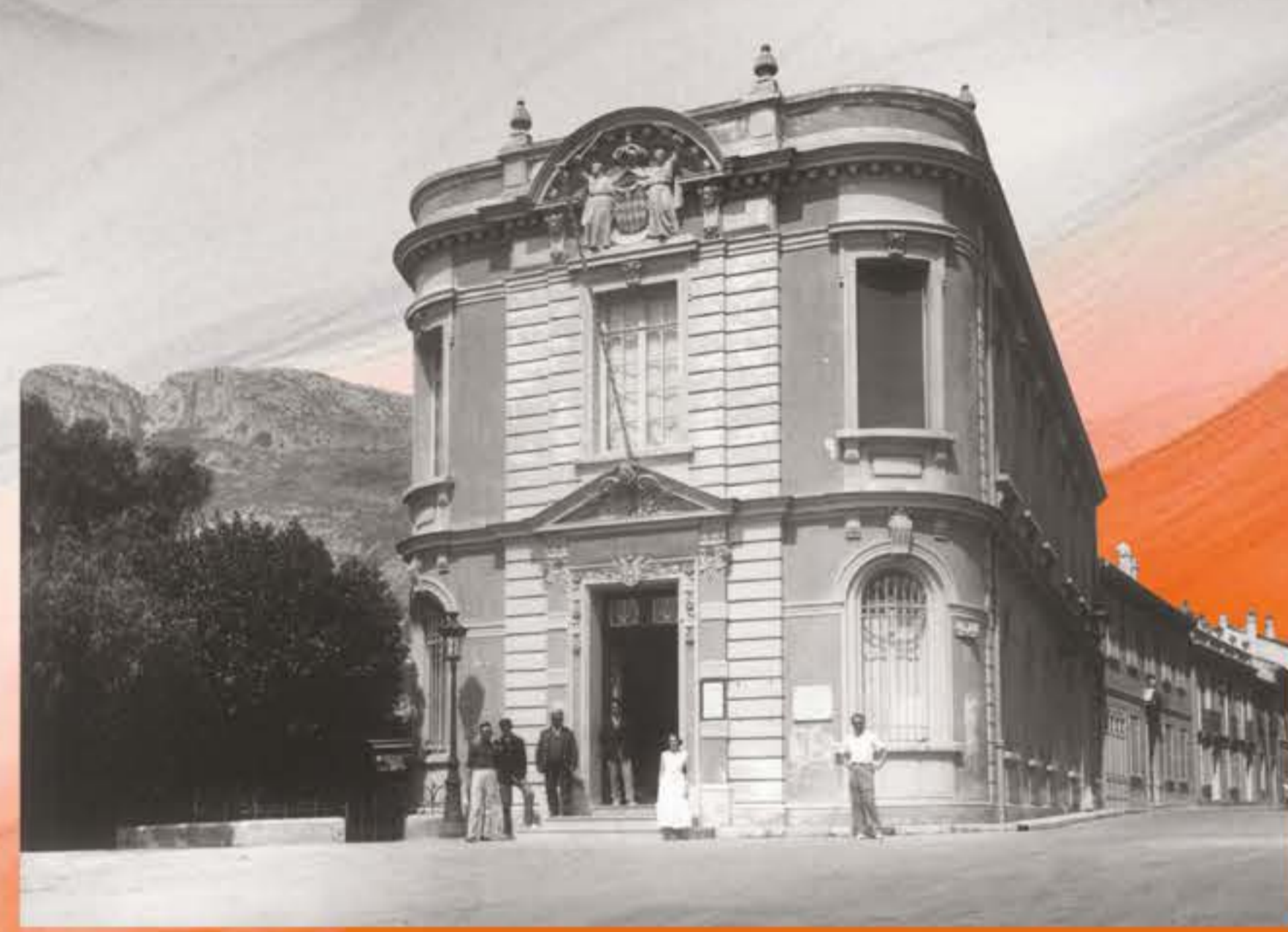


LAMPE À HUILE EN CÉRAMIQUE, PRODUCTION DU MUSÉE D'ANTHROPOLOGIE PRÉHISTORIQUE DE MONACO

FLASHÉZ ICI




UN MUSÉE, UNE HISTOIRE



UN MUSÉE,
DES COLLECTIONS



UN MUSÉE, DES RECHERCHES



UN MUSÉE, DES ÉCRITS

BULLETIN
MUSÉE D'ANTHROPOLOGIE PRÉHISTORIQUE DE MONACO
NUMÉRO 60



ÉDITIONS DU MUSÉE D'ANTHROPOLOGIE PRÉHISTORIQUE DE MONACO
2021

BULLETIN
MUSÉE D'ANTHROPOLOGIE PRÉHISTORIQUE DE MONACO
NUMÉRO 59

MONARCHÉO L'ARCHÉOLOGIE MONÉGASQUE RÉVÉLÉE

SPECIAL
MONACO



ÉDITIONS DU MUSÉE D'ANTHROPOLOGIE PRÉHISTORIQUE DE MONACO
2019-2020



D'UN MONDE À L'AUTRE

"D'un monde à l'autre, de l'autre à l'autre" : à travers le temps, à découvrir des collections inédites et originales conservées, parfois depuis plus d'un siècle d'années, par le Musée d'Anthropologie Préhistorique de Monaco.
C'est également un voyage dans le temps, au sein de différents pays, de Monaco au Chili. Les visiteurs découvriront les découvertes scientifiques effectuées en Italie, en Indonésie ou Malaisie, tout en s'intéressant aux pratiques actuelles de gestionnaires insulaires.
Pas moins de huit espèces ont été trouvées à la découverte de sites anciens. Depuis quand sommes-nous venus de l'autre ? Comment l'autre a-t-il pu venir de l'autre ? Comment de la période du châtulien ? Quels sont les scénarios les plus anciens ou les plus proches de nous géographiquement ?
Les collections originales des Grimaldi datent de -21 000 ans, une œuvre également exposée pour la première fois, des représentations "3D" du site de Balut al-Mohawir, au centre la collection d'Assises et une série de conservation optimal, véritablement remarquables pour un programme des clés de lecture.
Les équipes de l'ANP ont dirigé par le site.

BULLETIN
MUSÉE D'ANTHROPOLOGIE PRÉHISTORIQUE DE MONACO
NUMÉRO 62

D'UN MONDE À L'AUTRE Du visible à l'invisible



ÉDITIONS
DU MUSÉE D'ANTHROPOLOGIE PRÉHISTORIQUE DE MONACO
2023

LOUIS BARRAL

LA GROTTTE BARRIÈRA UN GISEMENT ÉNÉOLITHIQUE DANS LES ALPES-MARITIMES

LES ÉDITIONS DE FONTVIEILLE
MONACO

BULLETIN DU MUSÉE D'ANTHROPOLOGIE PRÉHISTORIQUE DE MONACO

NUMÉRO 18
Directeur-Fondateur : L. BARRAL



Publié avec le concours de
L'ASSOCIATION DE PRÉHISTOIRE ET DE SPÉLÉOLOGIE DE MONACO
(Association placée sous le haut patronage de S.A.S. le Prince Rainier III)



Anniversaires
Archéologie Expositions
Recherches Animations
Conférences Patrimoine
Editions Médiations
Visites guidées Boutique



UN MUSÉE,
UNE TRANSMISSION

EN CE MOMENT AU



Musée d'Anthropologie
Préhistorique de Monaco
Fondé par le prince Albert 1er

MAGIES D'AILLEURS

MUSÉE D'ANTHROPOLOGIE PRÉHISTORIQUE

**À DÉCOUVRIR À PARTIR
DU 15 DÉCEMBRE**

TOUS LES JOURS DE 9H À 18H
VISITES GUIDÉES SUR DEMANDE
MAP.GOUV.MC



REMERCIEMENTS

ÉQUIPE DU MUSÉE

Elena ROSSONI-NOTTER

Directeur,
Musée d'Anthropologie Préhistorique

Abdelkader MOUSSOUS

Chargé de Médiation scientifique,
Musée d'Anthropologie Préhistorique

Adeline AMPILHAC

Assistante de conservation,
Musée d'Anthropologie Préhistorique

Elodie ROGER-CLÉMENT

Assistante de Direction,
Musée d'Anthropologie Préhistorique

Olivier NOTTER

Chargé de Recherches,
Musée d'Anthropologie Préhistorique

Jérôme MAGAIL

Chargé de Recherches,
Musée d'Anthropologie Préhistorique

Marc LEANDRI

Agent technique,
Musée d'Anthropologie Préhistorique

Philippe BOSCAGLI

Agent d'accueil et d'entretien,
Musée d'Anthropologie Préhistorique

Caren HUBER

Guide,
Musée d'Anthropologie Préhistorique

Helmy MAHFOUZ

Guide,
Musée d'Anthropologie Préhistorique

SCÉNOGRAPHIE

HAPAX TORINO**Riccardo LORENZINO**

Muséographie et scénographie

Mauro LERDA

Graphisme et modélisation 3D

Francesco SCIBETTA

Équipe de rédaction

Stefano CUCCATO

Installation

REMERCIEMENTS

Fabrice MORENON

Directeur général de SNCF Hubs & Connexions et
Directeur de la concession de la gare de Monaco
Monte-Carlo.

Alice Frydman

Responsable Valorisation & Support

Michael LORENZI

Directeur Artistique iDbox Monaco
Art et communication

Julie GROUX

Infographiste 2D, 3D et animation

Équipe IDBOX Monaco



Musée d'Anthropologie
Préhistorique de Monaco
Fondé par le prince Albert Ier

HAPAX
TORINO



DIRECTION DES AFFAIRES CULTURELLES



MUSÉE D'ANTHROPOLOGIE
PRÉHISTORIQUE MONACO



Musée d'Anthropologie
Préhistorique de Monaco

Fondé par le prince Albert 1^{er}

Musée d'Anthropologie préhistorique
MONACO



Fondé par le prince Albert 1^{er}

LIEN
DU SITE



+377 98 98 80 06



map@gouv.mc
www.map.gouv.mc



56 bis Boulevard
du Jardin Exotique
98 000 Principauté
de Monaco

